

LECCIÓN 2

JOSÚE GUÍA AL PUEBLO DE DIOS

EL RÍO JORDÁN OBEDECE A DIOS

“JEREMÍAS 32:17”

1.- MARQUE LA ALTERNATIVA CORRECTA

1.1 ¿Qué tierra había Dios prometido dar a los israelitas?

Egipto

Canaán

Jericó

1.2 ¿Qué río había entre los israelitas y la tierra prometida?

Jordán

Mapocho

Mar Rojo

1.3 ¿Quién dijo a Josué como cruzar el río?

Caleb

Moisés

Dios

1.4 ¿Qué cargaron los sacerdotes?

A Josué

El Arca de Dios

12 piedras

2.- VERDADERO O FALSO

2.1 __ Cuando los sacerdotes bajaron al río, se ahogaron.

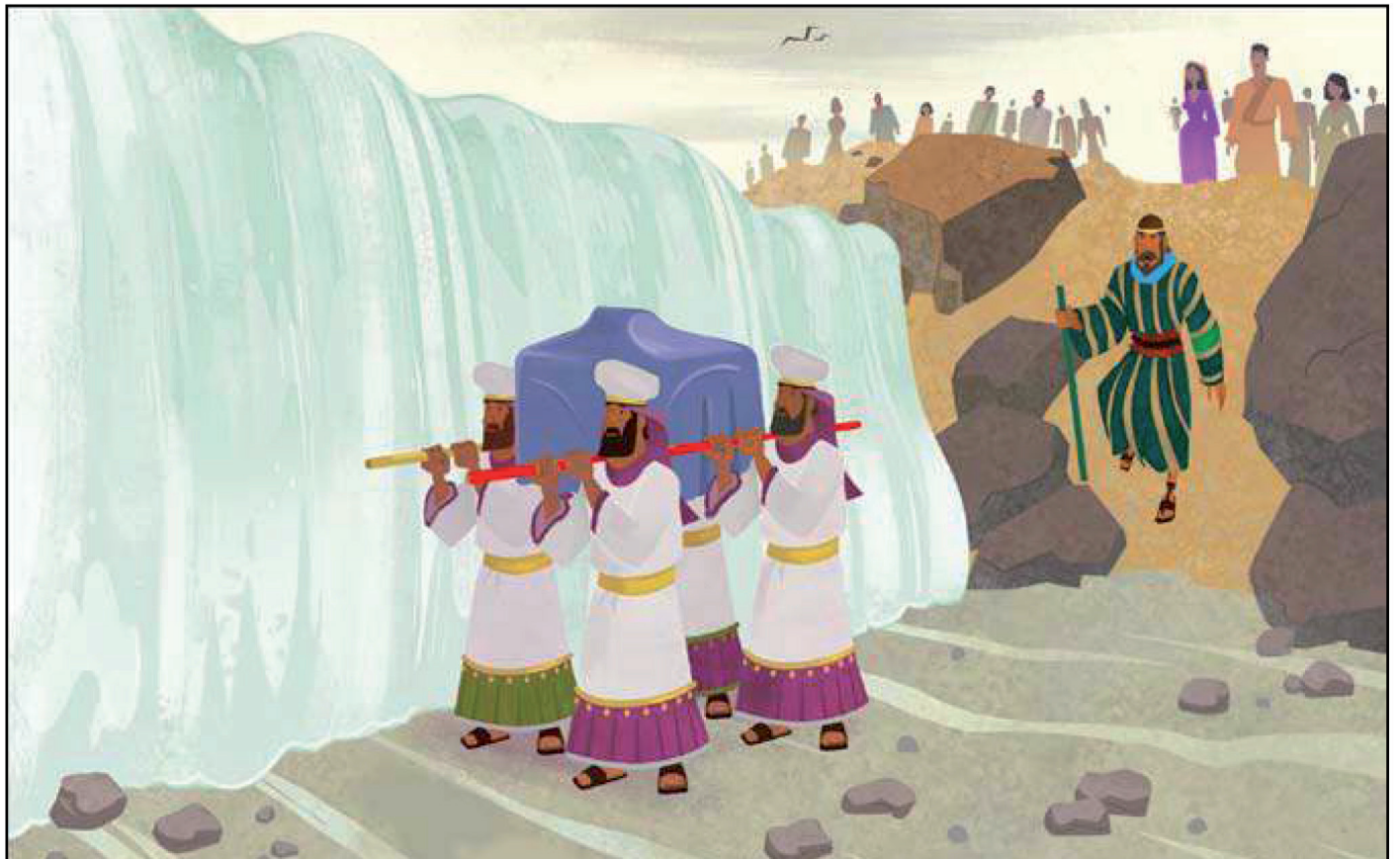
2.2 __ Los israelitas no pudieron cruzar el río y tuvieron que nadar.

2.3 __ Los doce hombres escogidos, sacaron doce piedras del río.

2.4 __ Josué hizo un monumento con las doce piedras.

2.5 __ Las doce piedras significa para el pueblo un recordatorio de que Dios había separado las aguas.

3.- DESCUBRE LAS 13 DIFERENCIAS

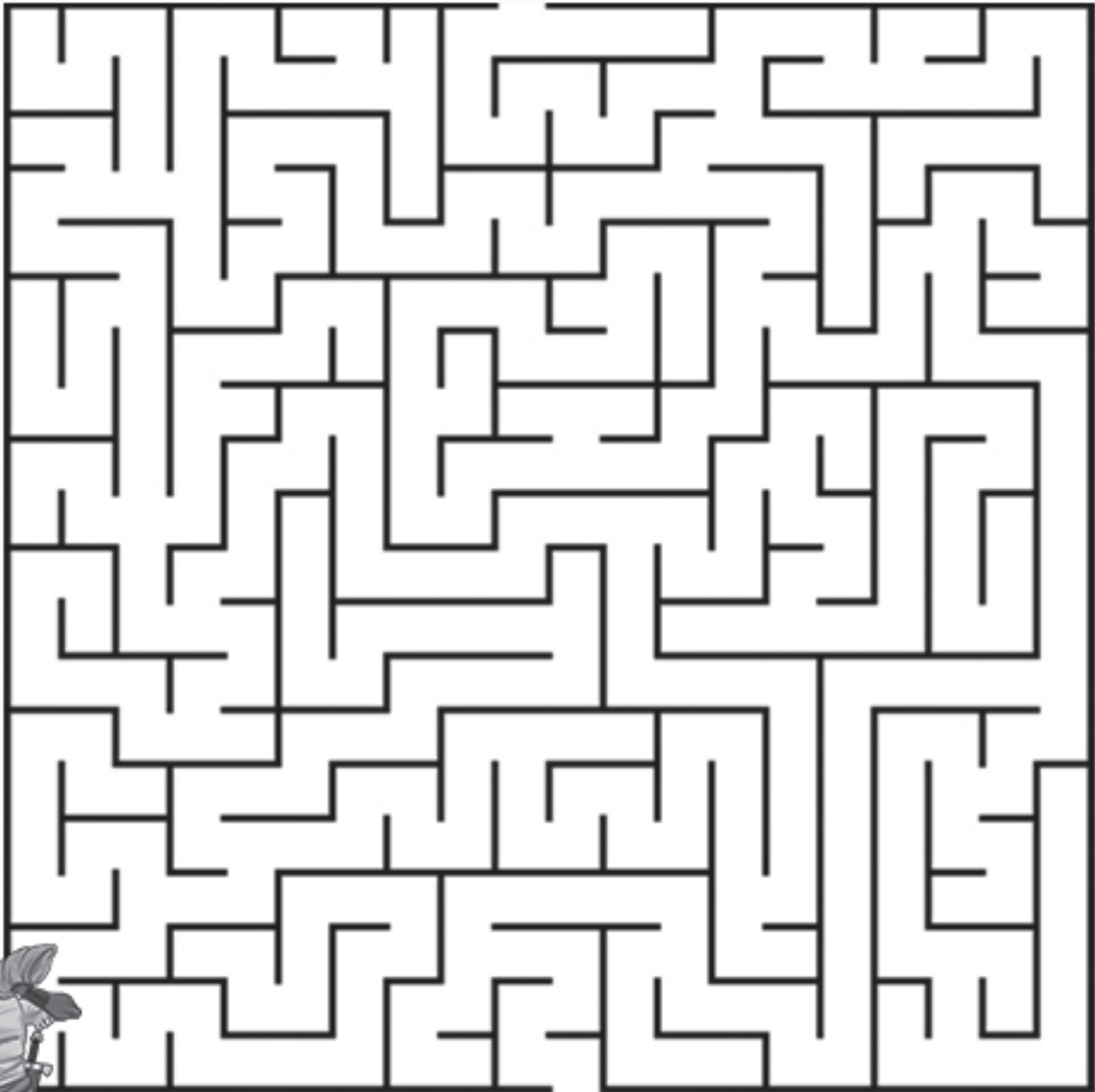




4.- PINTA LA ILUSTRACIÓN

5.- LABERINTO







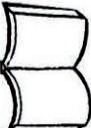

Guía a Josué al encuentro con el Arca del Señor.



6.- BUSCA LOS 7 ERRORES DE LA HISTORIA



6.- LOCALIZA LOS DIBUJOS EN LA HISTORIA

- 
- 
- 
- 
- 
- 
- 
- 
- 
- 