

LECCIÓN
2

DIOS HIZO NUESTRO MUNDO

DIOS HIZO LAS PLANTAS
• GÉNESIS 1:11 •

1.- MARQUE LA ALTERNATIVA CORRECTA

1.1 ¿Quién creo Dios al tercer día?

- La tierra El hombre Las plantas

1.2 ¿Cuáles son las plantas con muchos colores y huelen rico?

- Lechuga Flores Trigo

1.3 ¿Qué plantas grandes y altas hizo Dios?

- Árboles Espinos Rosas

1.4 ¿Qué alimento crece de los árboles?

- Sandías Frutas Calabazas

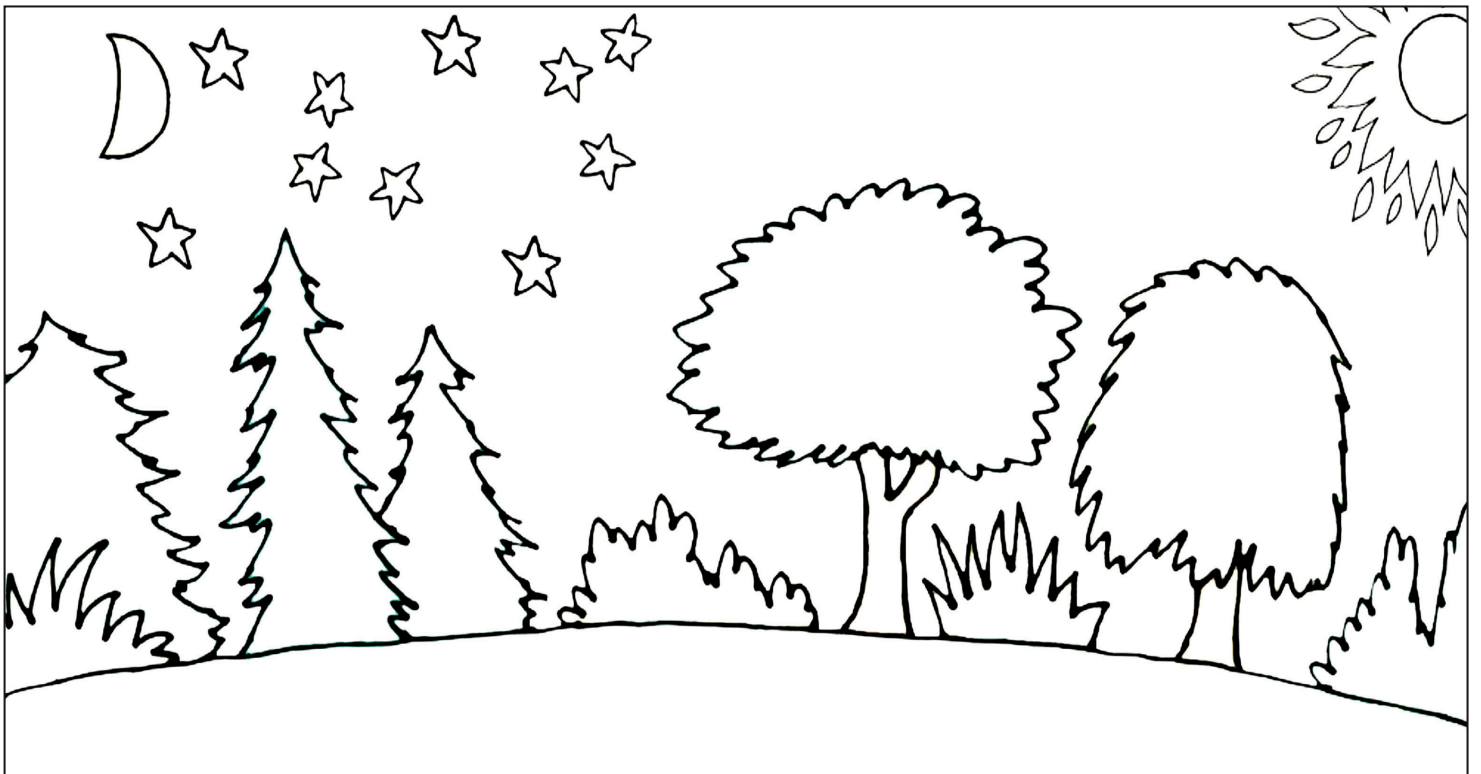
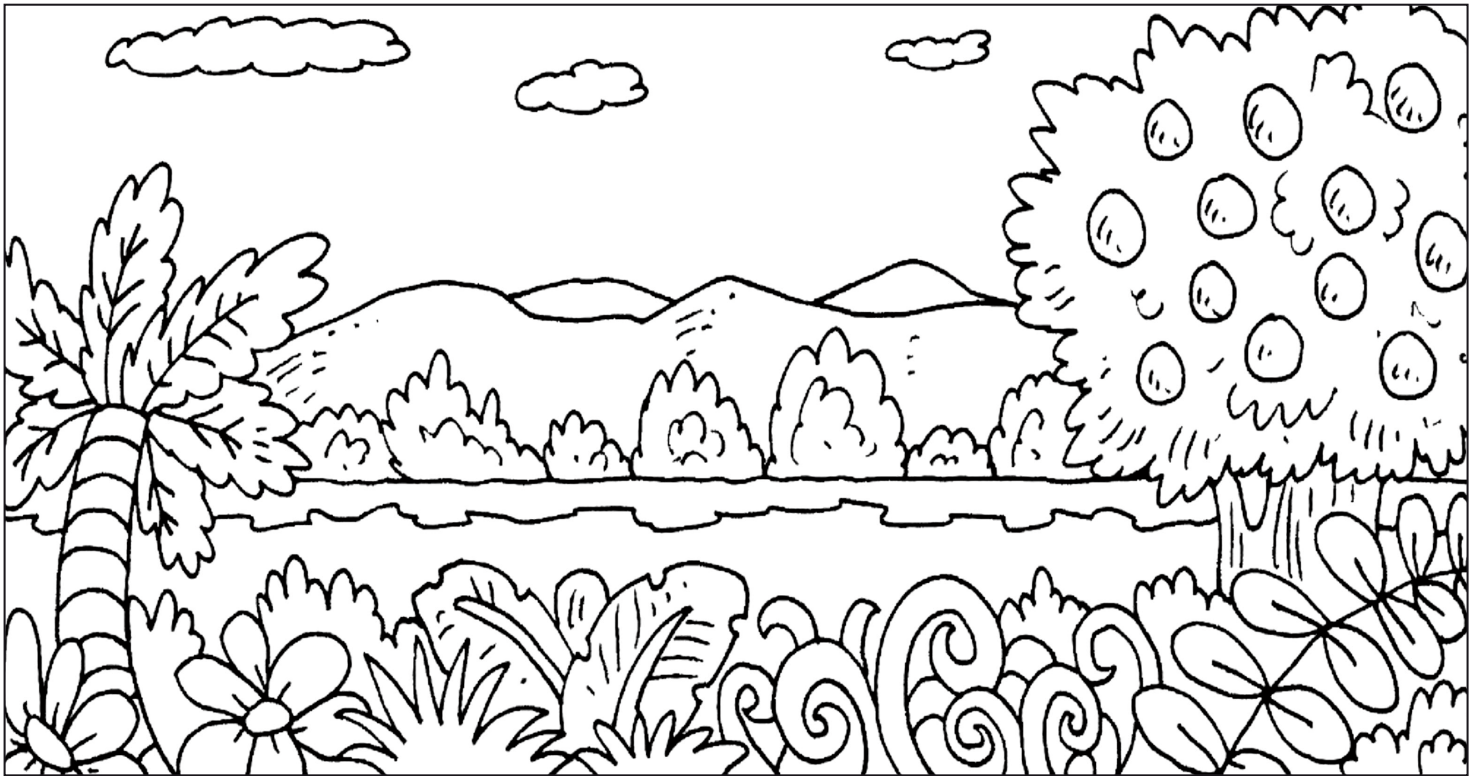
2.- VERDADERO O FALSO

- 2.1 ___ El alimento que recibos del trigo y la cebada es el tutti fruti.
2.2 — Algunas de las frutas dulces creadas por Dios son las fresas, uvas y piña.
2.3 ___ Algunas verduras que crecen encima de la tierra son el maíz, frijoles.
2.4 ___ Las plantas no ayudan en nada a los animales.
2.5 ___ Dios no creo las todas plantas y los árboles.

3.- DESCUBRE LAS 14 DIFERENCIAS



4.- PINTA LAS ILUSTRACIONES



5.- MANUALIDAD

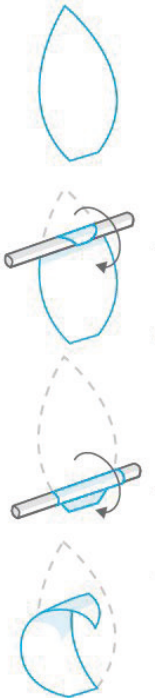
CUT along solid lines. 
FOLD along dotted lines.

PAPER PEASHOOTER

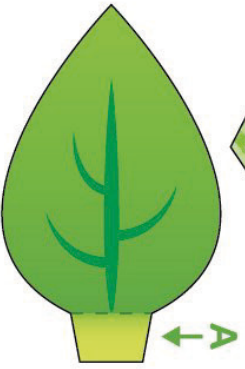
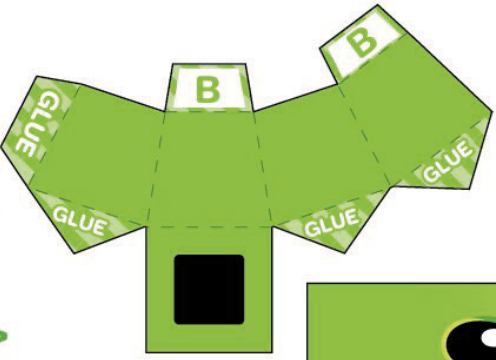
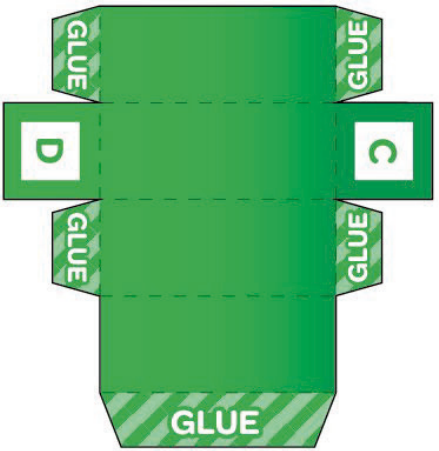
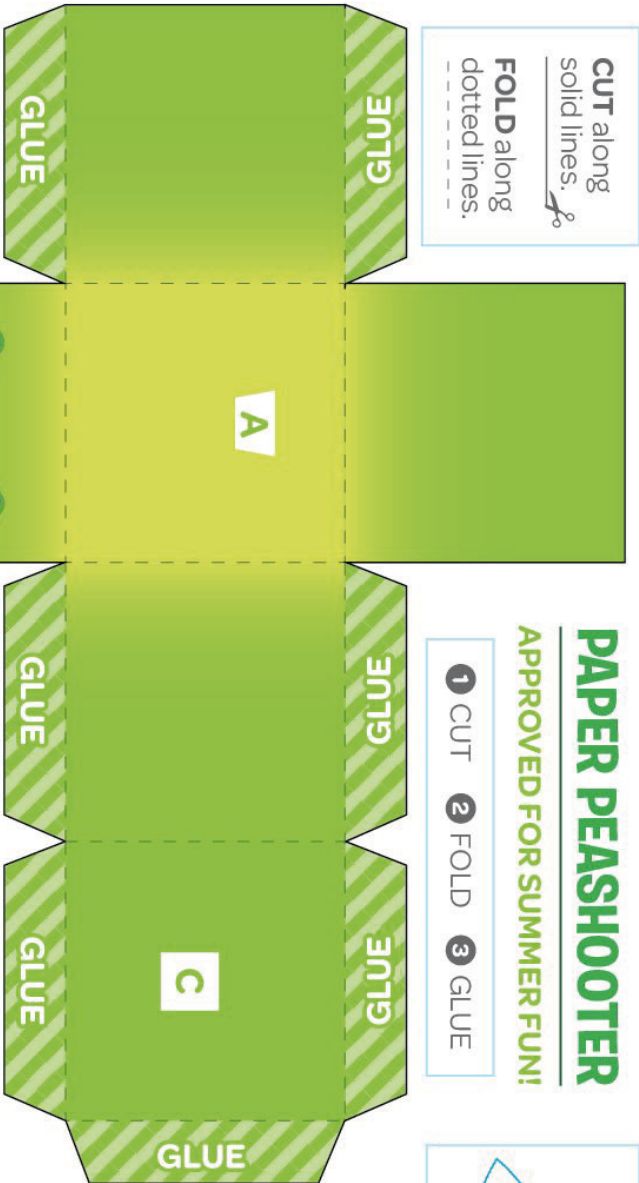
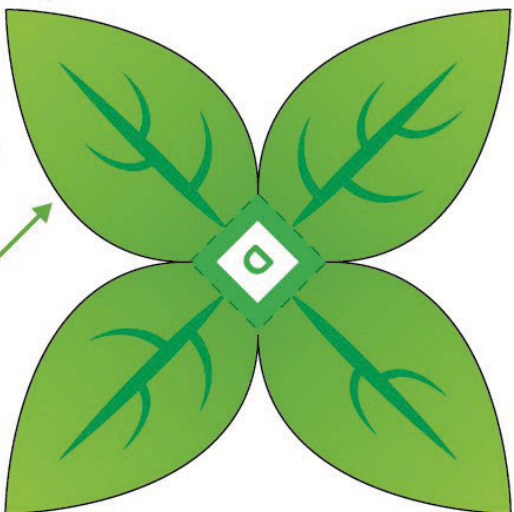
APPROVED FOR SUMMER FUN!

- 1 CUT
- 2 FOLD
- 3 GLUE

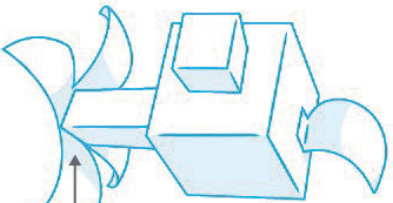
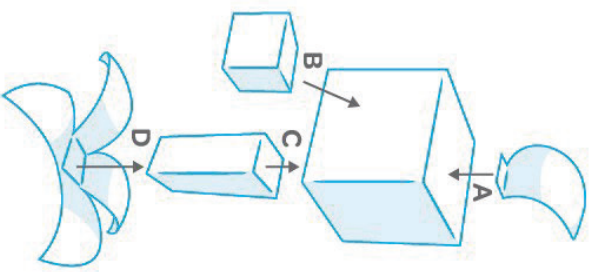
CURL leaves by rolling them on a pen or pencil.



Have this leaf be in **FRONT** when attaching to stem.



GLUE letters that are the same together. Ex: Glue A to A.



TAPE a penny to the bottom to add weight.

