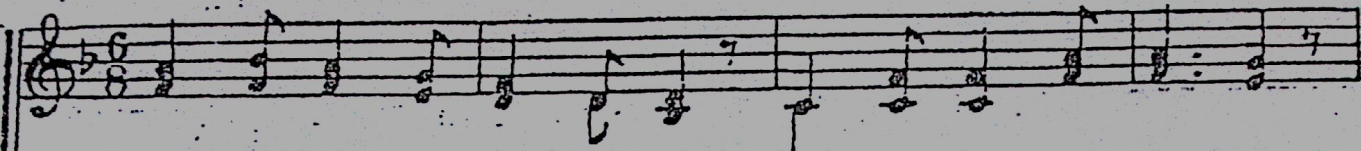


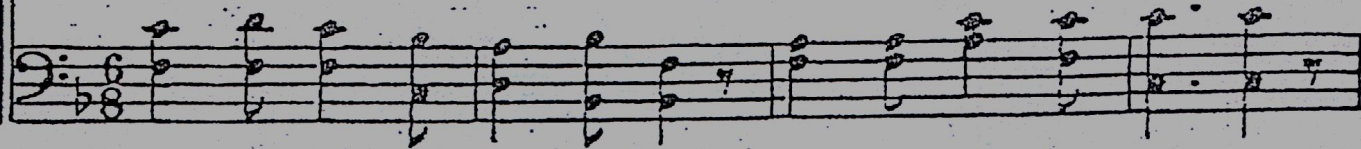
Es traducción
Fanny J. Crosby

CERCA DE LA CRUZ

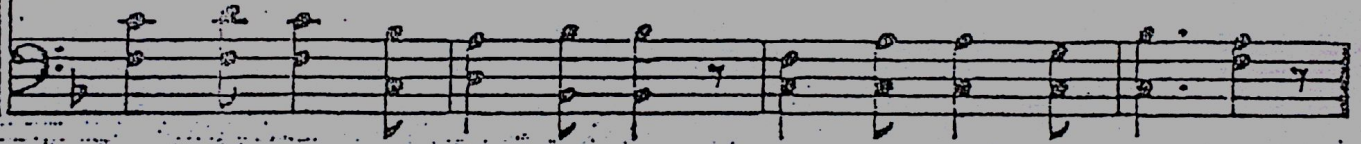
Wm. H. Doane



1. Le - jos de mi Pa - dre Dios Por Je - sús fui ha - lla - do,
 2. En Je - sús, mi Sal - va - dor, Pon - go mi con - fian - za;
 3. Cer - ca de mi buen Pas - tor, Vi - vo ca - da dí - a;
 4. Guár - da - me, Se - ñor Je - sús, Pa - ra que no cai - ga;



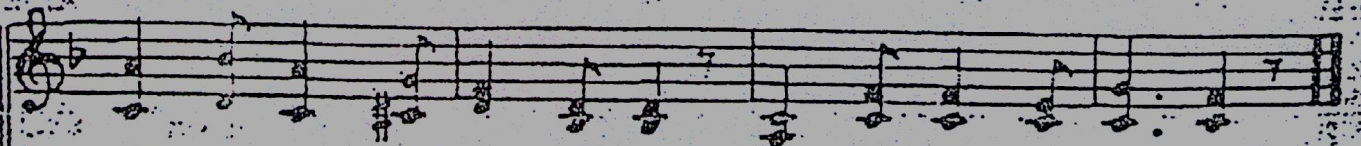
Por su gra - ciay por su a - mor Só - lo fui sal - va - do.
 To - da mi ne - ce - si - dad, Su - ple en a - bun - dan - cia.
 To - da gra - cia en su Se - ñor, Ha - lla el al - ma mí - a.
 Co - mo un sar - mien - to en la vid, Vi - da de ti trai - ga.



CORO



En Je - sús, mi Se - ñor, Sea mi glo - ria e - ter - na;



El me a - mó y me sal - vó, En su gra - cia tier - na.

